

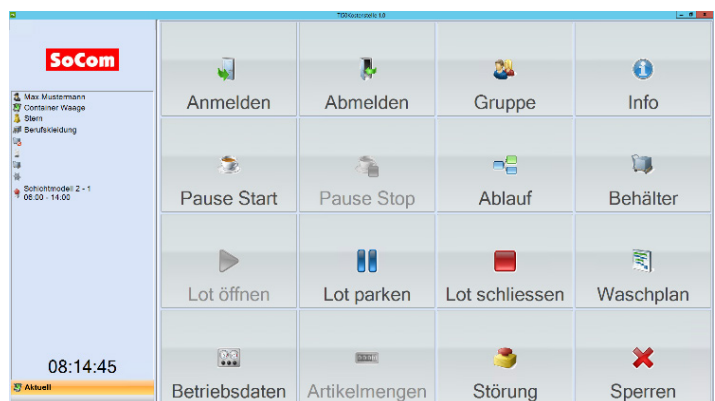
# TEXPRO Betriebsdatenerfassung

## Stärken und Schwächen im Betriebsablauf erkennen

Mit Hilfe moderner Automatisierungs- und Informationstechnik können Wäschereien die Effizienz ihrer Produktionsanlagen erhöhen, die Produktqualität sicherstellen und flexibel auf Marktvorkommnisse reagieren. Unter dem Namen TEXPRO vereint SoCom alle Anwendungen zur Gewinnung und Auswertung von betriebspezifischen Kennzahlen, sowie zur Steuerung aller Produktionsabläufe.

### Zähl- und Messwerte aufzeichnen

Mit der TEXPRO Betriebsdatenerfassung (BDE) werden relevante Daten aus den aktuellen Betriebsprozessen gesammelt. Für aussagekräftige Auswertungen und Analysen werden Zähl- und Messwerte aufgezeichnet sowie historische Produktionsdaten mit einbezogen. Sämtliche Prozess- und Betriebsdaten werden direkt an den Kostenstellen erfasst oder auch von den Maschinen per Schnittstelle geliefert. Dies spart Zeit und vermeidet Medienbrüche.



### Lückenlose Zeiterfassung der Mitarbeiter

Alle Mitarbeiter melden sich direkt an den Kostenstellen an. Somit ist eine lückenlose Zeiterfassung gewährleistet. Für die Betriebsleitung stehen aussagekräftige Personalübersichten zur Verfügung. Unter- oder Überbesetzung einer Kostenstelle können sofort erkannt und leicht behoben werden. Für eine zielgerichtete Personaleinsatzplanung kann die Effektivität von Mitarbeitern an den unterschiedlichsten Kostenstellen zu unterschiedlichsten Tageszeiten aufgezeigt werden.

### Qualitätssicherung

Da die erfassten Mengen bzw. Zählerstände direkt einem Mitarbeiter oder einer Kostenstelle zugeordnet werden können, ist eine eindeutige Leistungsbestimmung in Echtzeit möglich. Zudem lassen sich durch z.B. die Erfassung von produzierten Mengen auch Störursachen und Schwachstellen schnell identifizieren. Die Folge: Sicherung Ihrer Produktqualität.

### Störmeldungen mit Ausfallgrund und Beseitigungsmaßnahmen

Alle Störungen an Maschinen können an den Kostenstellen erfasst und an entsprechenden Stellen gemeldet werden. Sämtliche Störungen werden pro Kostenstelle mit Ausfallgrund und falls gewünscht mit den Maßnahmen zur Beseitigung der Störung in einer Historie gespeichert.

### Kurz gefasst

- Manuelle Erfassung von Mengen und Zählerständen mit unterschiedlichsten Mengeneinheiten (z.B. Stück, kg, Takte, Liter, etc.)
- Automatisierte Schnittstellen zur Übermittlung von Maschinen- und Zählerdaten
- Zeiterfassung der Mitarbeiter an den Kostenstellen getrennt nach Schichten
- Personaleinsatzplanung
- Maschinenstörungen mit Ausfallgrund und Störungsbehebung