

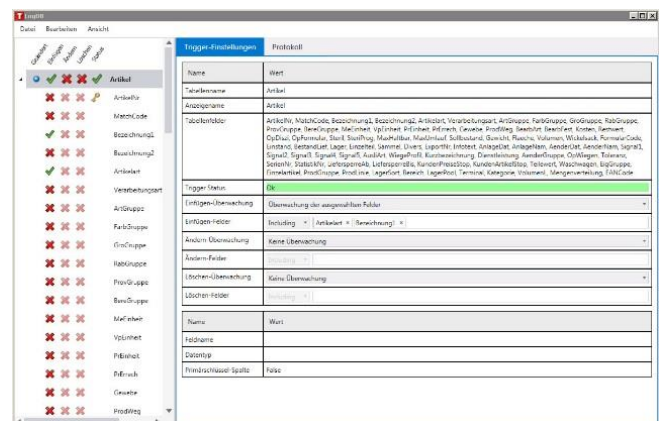
TIKOS LogDB

Datenänderungen schnell identifiziert

Wer hat wann, wo und welche Änderungen in festgelegten Betriebsabläufen, erteilten Berechtigungen etc. vorgenommen? Mit dem Modul LogDB verschaffen Sie sich auf Basis von modernster Technik absolute Transparenz über Konfigurationsänderungen, Eingriffe in Ihre Abläufe und Sicherheitseinstellungen.

Exakter Änderungsverlauf

Mit Hilfe von Triggern kann exakt dokumentiert werden, welcher Benutzer in welcher Tabelle Daten eingefügt, verändert oder gelöscht hat. Das Logging lässt sich ganz individuell konfigurieren. Je nachdem welche Änderungen exakter unter die Lupe genommen werden sollen, kann im Vorfeld die Protokollierung entsprechend definiert werden. Für eine selektive Datenauswahl können zudem innerhalb der Tabellen entsprechende Filter gesetzt werden. Mit nur ein paar Klicks lassen sich bestimmte Kriterien auswählen, übersichtlich dokumentieren und somit die Datenauswahl inhaltlich wie auch zeitlich eingrenzen. Mögliche Fehlerquellen sind damit schnell und einfach identifiziert.



Zusätzliche Features: Export und Datenkonsistenz

Sämtliche Protokolle lassen sich in Excel exportieren und auf andere Datenbanken übertragen. Darüber hinaus führt LogDB automatisch eine Integritätsprüfung durch und leistet somit einen Beitrag zur Wahrung der Datenkonsistenz. Mit dem jeweiligen TIKOS Sprachpaket kann LogDB in unterschiedlichen Sprachen angewendet werden.

Kurz gefasst

- Exakte Änderungsverfolgung (Einfügen, Ändern und Löschen von Daten)
- Individuell konfigurierbares Logging
- Protokollierung sämtlicher Kriterien
- Einfaches Filtern innerhalb der Tabellen
- Zeitliche Eingrenzung möglich
- Volltextsuche in Echtzeit
- Export in Excel und Übertragung auf andere Datenbanken möglich