



entwickelt. Nach Auskunft des Unternehmens vereinigt die Lösung alle Anwendungen zur Gewinnung und Auswertung von betriebspezifischen Kennzahlen sowie zur Steuerung aller Produktionsabläufe.

Mit der TEXPRO Betriebsdatenerfassung (BDE) werden relevante Daten aus den aktuellen Betriebsprozessen gesammelt. Für Auswertungen und Analysen zeichnet das System Zähl- und Messwerte auf und berücksichtigt dabei auch historische Produktionsdaten. Um Zeit zu sparen und Medienbrüche zu vermeiden, werden sämtliche Prozess- und Betriebsdaten direkt an den Kostenstellen erfasst oder auch von den Maschinen per Schnittstelle geliefert. Durch die Zeiterfassung an den Kostenstellen stehen aussagekräftige Personalübersichten zur Verfügung. Da die erfassten Mengen beziehungsweise Zählerstände direkt einem Mitarbeiter oder einer Kostenstelle zugeordnet werden können, ist eine eindeutige Leistungsbestimmung in Echtzeit möglich. Zudem lassen sich laut SoCom zum Beispiel durch die Erfassung von produzierten Mengen auch Störursachen und Schwachstellen schnell identifizieren.

## Produktionsplanung und -steuerung

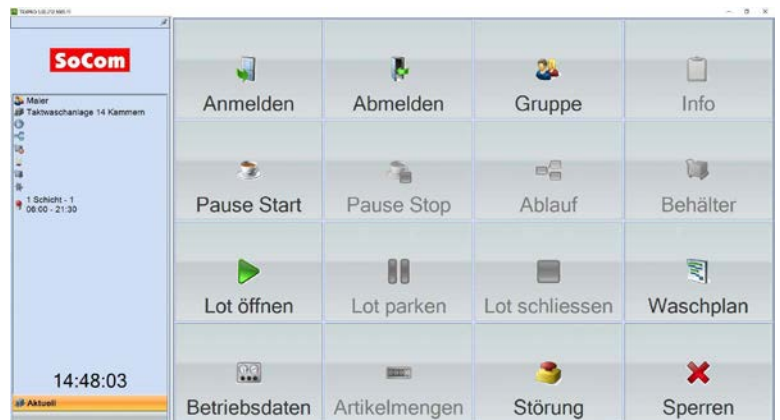
Die TEXPRO Produktionsplanung und -steuerung (PPS) gewährleistet die lückenlose Verfolgung von Produktionsaufträgen. Unternehmen müssen heute den Forderungen der Kunden nach einer großen Produktvielfalt gerecht werden und gleichzeitig wirtschaftlicher produzieren. Flexibilität in der Produktion ist deshalb ein Muss für alle Wäschereien. Doch kostet diese oft einen Teil des Gewinns, wenn unnötige Wartezeiten, geänderter Personaleinsatz oder kurzfristige Änderungen des Tageswaschplans auftreten. Software im Bereich der Produktionsplanung und -steuerung bietet neue Möglichkeiten, die vorhandenen Anlagen und Ressourcen optimal zu nutzen. Mit angepassten Reihenfolgen lassen sich erhebliche Einsparungen im Bereich der Rüst- und Reinigungszeiten, Personalbedarf und Lagerbestände erzielen. Dabei kommt es jedoch maßgeblich darauf an, wie gut die Daten sind, auf deren Grundlage Entscheidungen getroffen werden.

## Leistungsvisualisierung

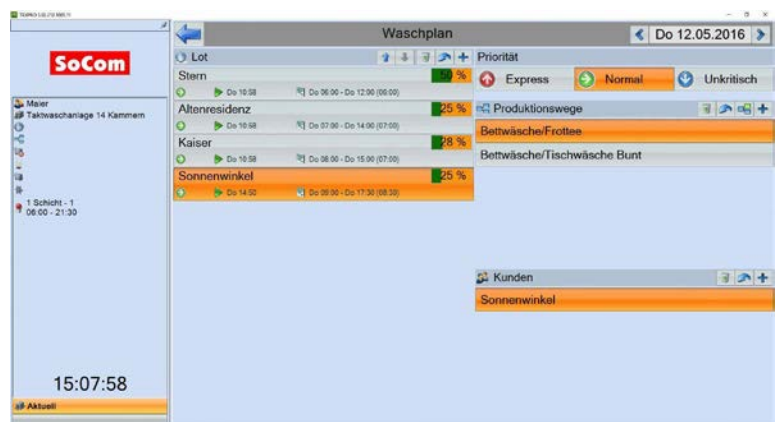
Die grafische Aufbereitung von Kennzahlen und Leistungsdaten erfolgt mit der TEXPRO Leistungsvisualisierung. Sämtliche Leistungsdaten können aktuell, komprimiert und übersichtlich dargestellt werden. Auch lässt sich die Leistung der Betriebsmittel und der Mitarbeiter zu jeder Zeit von jedem Ort aus inspizieren. Werden fest definierte Leis-



**TEXPRO von SoCom bietet verschiedene Möglichkeiten. Zum Beispiel die Visualisierung der Leistung.**



**Das Terminal von TEXPRO.**



**Mit der Neuheit kann man seinen individuellen Tageswaschplan generieren.**

tungsgrenzen unterschritten, kann TEXPRO automatisch eine Alarmmeldung per E-Mail versenden. Für die Visualisierung sorgen Tachometer, Ampeln und Balken- oder Säulendiagramme. Alle Grafiken können auch für eine Kostenstelle kombiniert werden (zum Beispiel Leistung pro Tag, Schicht und aktuell). Pro Monitor kann man Leistungsauswertungen von mehreren Kostenstellen zum direkten →

Vergleich nebeneinander darstellen. Die Daten für die Visualisierung können aus unterschiedlichsten Quellen herangezogen werden (zum Beispiel Leistung, Verbrauch, Gewichte, Störungen und Personalverfügbarkeit an Kostenstellen). Auf Wunsch ist es möglich, alle Auswertungen über das Internet bereitzustellen. Somit können die Grafiken an jedem Ort über PC, Smartphone oder Tablet aufgerufen werden.

## **Modul Prämienlohn**

Mit dem Modul Prämienlohn kann man Mitarbeiter leistungsbezogen bezahlen. Durch das Hinterlegen der Soll-Leistung und Aufzeichnen der Ist-Leistung wird die prämienfähige Zeit ermittelt, die dann mit einem individuellen Stundenlohn zur Mitarbeiterprämie berechnet wird. Pro Kostenstelle können Prämiegrenzen erfasst werden (prämienfähige Leistung in Prozent). Wahlweise kann man auch

Maschinenstörungen in die Leistung einbeziehen. Für Mitarbeiter können Einarbeitungszeiträume mit prozentualer Abstufung der Soll-Leistung hinterlegt werden.

Grundsätzlich eröffnen die TEXPRO Produktionslösungen den Wäschereien die Möglichkeit, mit Hilfe der IT ein zeitnahes Controlling einzuführen. Eine integrierte Datenbasis mit Echtzeitinformationen steht als Datengrundlage für Auswertungen zur Verfügung. In einer auftragsbezogenen Produktion mit einer Vielzahl an Waschaufträgen, die verschiedene Arbeitsgänge durchlaufen, müssen alle Aufträge erfasst werden. Nur so ist ersichtlich, wo welche betrieblichen Zeiten und Leistungen anfallen. Tagesaktuelle Kalkulationen können dank einer BDE-Lösung die monatlichen Auswertungen ablösen. Laufen Prozesse aus dem Ruder oder fallen Maschinen aus, kann die Betriebsleitung zeitnah reagieren. ■