

Q1 | 2013



Sehr geehrte Damen und Herren,

um Sie auf dem Laufenden zu halten, senden wir Ihnen - heute erstmalig - unsere **SoCom** News. Pünktlich zum Quartalsbeginn werden wir künftig über Neuerungen unserer Branchensoftware **TIKOS**, über aktuelle Projekte und weitere interessante Themen rund um unser Produkt und unser Unternehmen berichten.

Viel Freude beim Lesen unserer **SoCom** News und herzliche Grüße  
Ihr **SoCom** Team

#### Themen der Ausgabe Q1 | 2013:

- „Software Made in Germany“: [SoCom erhält BITMi-Gütesiegel](#)
- Verkaufsmanagement: [Das neue TIKOS Modul für den Verkauf](#)
- Kundenbindung: [Neuerungen des Moduls „Reklamationsverwaltung“](#)
- XML-Schnittstelle für DATEV online: [Beleglose Übergabe dank aktuellster DATEV-Schnittstelle](#)
- SEPA-Lastschriftverfahren ab Februar 2014 Pflicht: [TIKOS bietet die passende Schnittstelle](#)

#### SoCom qualifiziert sich für „Software Made in Germany“ Gütesiegel für durchdachte, praxisbewährte IT-Lösungen



„Made in Germany“ – drei Worte, die international als Synonym für höchste Qualität und begeisterte Kunden stehen. In zahlreichen Branchen genießen Produkte aus Deutschland heute einen hervorragenden Ruf. Auch in der Softwarebranche gibt es ein solches Qualitätssiegel: „Software Made in Germany“.

Die **SoCom** Informationssysteme GmbH hat sich hierfür qualifiziert und zählt seit 01.01.2013 zu den Mitgliedern des Bundesverband IT-Mittelstand (BITMi e.V.), eine Vertretung des IT-Mittelstands in Deutschland und des IT-Fachverbands, der ausschließlich mittelständische Interessen profiliert vertritt.

Der Bundesverband IT-Mittelstand e.V. verleiht das Gütesiegel „Software Made in Germany“, um den Stellenwert und die Qualität deutscher Softwareprodukte zu unterstreichen. Wichtige Merkmale hierfür sind u.a. durchdachtes Design, praxisbewährte Lösungen, ausgereifte Produktionsverfahren, begeisternde Innovationen, kompetenter Kundenservice.

*„Wir freuen uns sehr und sind gleichzeitig stolz, dass wir uns nun zu den Mitgliedern der Initiative Software Made in Germany zählen dürfen. Auch wir befürworten und verfolgen das Ziel der Aktion, der Stärkung des IT-Standorts Deutschland. So spielt es bei uns auch künftig eine zentrale Rolle, durch die angestrebte Marktführerschaft im europäischen Ausland weitere Arbeitsplätze in unserer Region zu schaffen. Die Faktoren Qualität und Service spielen natürlich eine wesentliche Rolle bei unserer Arbeit“, so Wolfgang Faist (GF).*

„Um auch in Zukunft unseren Kunden technologisch ausgereifte Lösungen bereitstellen zu können, möchten wir über den Tellerrand hinausblicken, in dem weitreichenden, branchenübergreifenden Partnernetzwerk aktiv sein und somit den Wissenstransfer und die damit verbundene technische Weiterentwicklung aktiv mitgestalten“, sagte Peter Turek (GF).



Weitere Informationen zum Bundesverband IT-Mittelstand e.V. finden Sie unter [www.bitmi.de](http://www.bitmi.de) oder [www.software-made-in-germany.org](http://www.software-made-in-germany.org)

[Nach oben](#)

## Das neue Modul „Verkaufsmanagement“

### Aller guten Dinge sind drei: Wasch-, Miet- und Verkaufspreis



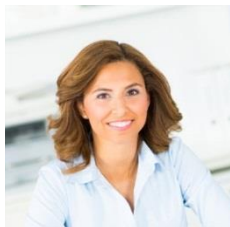
Wäschereien, die ihre Produkte z.B. im eigenen Shop verkaufen, bietet das neue Modul „Verkaufsmanagement“ erstmals die Möglichkeit, einen zusätzlichen Preis für ein und dasselbe Produkt zu hinterlegen. Zum bisherigen Wasch- und Mietpreis kann jetzt noch der Verkaufspreis abgerufen werden. Darüber hinaus können für jeden Kunden spezifische Preise oder Listenpreise hinterlegt werden. Zugleich ermöglichen zum Beispiel in **TIKOS** hinterlegte Mengenschaffeln, Ihren Kunden einen Bonus oder einen Rabatt zu gewähren, wenn diese eine bestimmte Verkaufsmenge erreicht haben. Im Zusammenspiel mit dem Modul „Lagerverwaltung“ nimmt die Software sogar automatisch eine Anpassung des Lagerbestands vor. Je besser Produktmanagement, Marketing sowie Vertrieb und Verkauf miteinander verknüpft sind, desto realistischer ist eine Umsatzsteigerung.

Weitere Informationen zum Modul „Verkaufsmanagement“ finden Sie in der Produktübersicht auf unserer Homepage [www.socom.de](http://www.socom.de).

[Nach oben](#)

## Hohe Kundenbindung durch zufriedene Kunden

### SoCom präsentiert das Modul „Reklamationsverwaltung“ mit neuen Features



Anstrengungen zur Kundengewinnung sind bedeutend höher als zur Kundenbindung. Gleichzeitig sind zufriedene Kunden auch treue Kunden. Gründe genug, um die Reklamationen seiner Kunden im Blick zu haben und rechtzeitig darauf zu reagieren. Wie diese Themen durch Software unterstützt werden können, stellte Michael Wieser, Assistent der Geschäftsführung, im Rahmen der Tagung des Verbandes der nordwestdeutschen Textil- und Bekleidungsindustrie in Hildesheim vor. Dort präsentierte Wieser das Modul „Reklamationsverwaltung“ mit all den Neuerungen, welche gerade in Bezug auf optimale Kundenbetreuung und Kundenzufriedenheit integriert wurden.

Dieses Modul bietet Wäschereien und Textilreinigungsbetriebe grundsätzlich ein komfortables Werkzeug, um Kundenreklamationen zusammenzufassen, strukturiert darzustellen und übergreifende Auswertungen zu generieren. Mithilfe der softwaregestützten Reklamationsverwaltung kann unter anderem die gesamte Reklamationshistorie eines Kunden nachvollzogen sowie einzelne Reklamationen mit Hinweisen versehen und dem entsprechenden Mitarbeiter zur Bearbeitung zugeordnet werden. Durch die im Vorfeld ganz individuell definierbaren Parameter können Reklamationen einfach und schnell erfasst sowie aussagekräftig ausgewertet werden. Ressourcenbezogene Reklamationsgründe entweder beim Kunden oder im eigenen Betrieb sind somit rasch aufgedeckt. Darüber hinaus sind alle noch offenen Reklamationen auf einen Blick ersichtlich, sodass dem Kunden jederzeit Auskunft über den aktuellen Stand seiner Reklamation gegeben werden kann. Nähere Infos zum Modul „Reklamationsverwaltung“ finden Sie auf unserer Homepage [www.socom.de](http://www.socom.de)

[Nach oben](#)

## XML-Schnittstelle für DATEV online

### Beleglose Übergabe dank aktuellster Schnittstelle von DATEV



Der Gang zum Steuerberater mit schweren Ordnern unter dem Arm. Kennen Sie das? Diese Zeiten sind vorbei. Dank der XML-Schnittstelle für DATEV online ist es nun möglich, alle Rechnungen und Gutschriften beleglos an die Buchhaltung bzw. an den Steuerberater zu übergeben. Diese Schnittstelle in unserer Softwarelösung **TIKOS** steht Ihnen automatisch mit dem neuen Update zur Verfügung – vorausgesetzt Sie haben bereits unsere **TIKOS** Buchhaltungsschnittstelle.

Haben Sie diese Schnittstelle in **TIKOS** noch nicht? Sind jedoch daran interessiert? Treten Sie mit uns in Kontakt. Gerne beraten wir Sie hierzu. E-Mail [info@socom.de](mailto:info@socom.de) oder Tel. +49 (0) 82 82 - 88 16 06 0

[Nach oben](#)

## TIKOS Schnittstelle für SEPA-Lastschriftverfahren

### Ab Februar 2014 haben die nationalen Lastschriftverfahren ausgedient



Seit November 2009 wird das SEPA-Lastschriftverfahren angeboten. Damit sind im einheitlichen Euro-Zahlungsverkehrsraum erstmals auch grenzüberschreitende Lastschriften möglich. Wer regelmäßige Zahlungen z.B. in ein Nachbarland im Euroraum entrichten muss, kann die fälligen Beträge von seinem Inlandskonto als SEPA-Lastschrift abbuchen lassen.

Ab Februar 2014 löst die SEPA-Lastschrift die nationalen Lastschriftverfahren in den Euro-Ländern endgültig ab. Ebenso wie bei SEPA-Überweisungen werden für SEPA-Lastschriften grundsätzlich IBAN (International Bank Account Number, internationale Kontonummer) und BIC (Business Identifier Code, internationale Bankleitzahl) anstatt althergebrachter Kontonummer und Bankleitzahl benötigt.

Diese Schnittstelle in unserer Softwarelösung **TIKOS** steht Ihnen ebenfalls mit dem neuen Update zur Verfügung – vorausgesetzt Sie haben bereits unser **TIKOS** Modul „Bankeinzug“.

Sofern Sie diese Schnittstelle in **TIKOS** noch nicht haben und mehr dazu wissen möchten, treten Sie mit uns in Kontakt. Gerne beraten wir Sie hierzu.

E-Mail [info@socom.de](mailto:info@socom.de) oder Tel. +49 (0) 82 82 - 88 16 06 0

[Nach oben](#)

#### Impressum

##### **SoCom**

Informationssysteme GmbH  
Raiffeisenstraße 44  
86381 Krumbach-Niederraunau

Fon +49 (0) 82 82 - 88 16 06 0  
Fax +49 (0) 82 82 - 88 16 06 90  
[info@socom.de](mailto:info@socom.de)  
[www.socom.de](http://www.socom.de)

Memmingen, HRB 4324  
Managing Directors  
Wolfgang Faist  
Peter Turek

[www.socom.de](http://www.socom.de)

Sie erhalten diesen Newsletter, weil Sie Kunde der **SoCom** Informationssysteme GmbH sind bzw. Lösungen der **SoCom** Informationssysteme GmbH einsetzen oder sich dafür interessieren. Wünschen Sie keine Informationen mehr, können Sie sich jederzeit abmelden. [>> Newsletter abbestellen](#)