

TIKOS Tapis de sol

Le module pour le remplacement automatisé

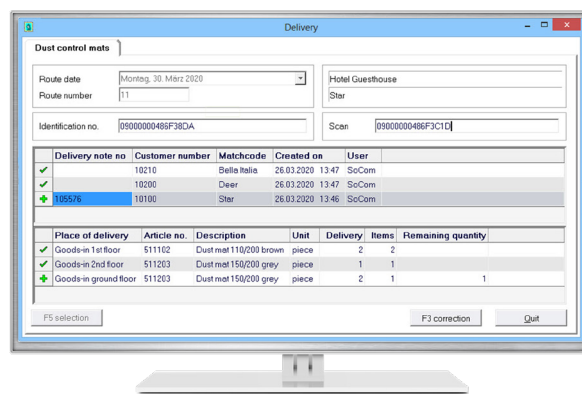
Ce module prend en charge le remplacement automatisé et la facturation des tapis de sol. Pour chaque client, les stocks des différents articles peuvent être définis séparément selon les couleurs et tailles. La facturation peut se faire au forfait ou en fonction de la fréquence de remplacement. Dans le cas d'une **tarification basée sur la fréquence**, les prix sont enregistrés **selon le rythme choisi**. Il est également possible de calculer des loyers (p. ex. prix par pièce et par semaine). En cas de forfait, vous pouvez distinguer entre une facturation anticipée ou une facturation postérieure.

Lieu de livraison et quantité de remplacement

Pour chaque client, **différents lieux de livraison** (points de dépose) peuvent être enregistrés. Si le client souhaite en été une quantité de livraison différente de celle d'hiver, cela peut être facilement paramétré dans l'organisation des tournées **via des rythmes de remplacement** distincts par période. Pour chaque combinaison, les tapis de sol avec leur lieu de livraison et leur quantité de remplacement sont saisis.

Les changements prévus (par ex. un tapis supplémentaire à partir d'une date donnée) peuvent être notés à l'avance dans TIKOS.

Les tapis de sol **suivis individuellement** peuvent être **scannés** pour la tournée, afin d'être chargés dans le camion **dans le bon ordre**. Si un article est scanné dans le mauvais ordre ou si la quantité n'est pas complète, le système génère automatiquement un message d'erreur. Lors de l'impression des documents de tournée (liste et/ou bons de livraison) ou de leur transfert à l'application texRoute, les quantités de remplacement et les corrections éventuelles de stock sont automatiquement enregistrées. Selon le rythme de remplacement, le prix correspondant est repris des bases de données et mis directement à disposition de la facturation, sans étape supplémentaire.



Avantages

- Contrats saisonniers (par ex. tous les 14 jours en été, chaque semaine en hiver)
- Différents lieux de livraison (points de dépose) par client
- Génération automatique des commandes
- Impression automatique des bons de livraison et des factures immédiates
- Prix dépendants de la fréquence de remplacement ou calculs forfaitaires de location
- Facturation anticipée ou postérieure
- Mises à jour automatiques des stocks
- Listes de stocks et de planification
- Scannage pour garantir le bon ordre de chargement dans les camions